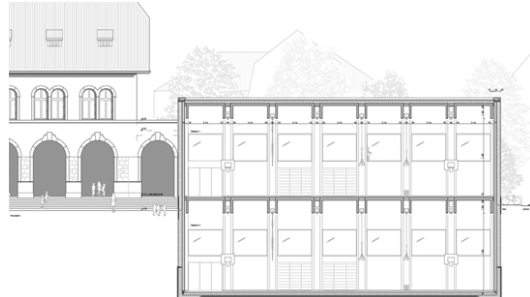


Neubau Turnhallen

Hermesbühl Solothurn

Stadtbauamt Solothurn

Baumeister: Stadtbauamt Solothurn



Projektbeschreibung:

Die bestehende Einfachturnhalle der Schulanlage Hermesbühl wird durch einen Neubau ersetzt. Der Neubau ist eine Doppelturnhalle mit einer unterirdischen und einer oberirdischen Halle und wird an ein bestehendes Bauwerk angebaut. Das gesamte Gebäude entspricht dem Minergie-Peco Standard. Wo zweckmässig, wird Recyclingbeton verwendet.

Aufgabe / Funktionen / Herausforderung

Vorprojekt

Bauprojekt

Ausschreibung / Offertvergleich / Vergabeantrag

Ausführungsprojekt

Investitionsvolumen:

10 Mio.

Termine:

2012 - 2014